

POSIZIONAMENTO DI UN SISTEMA DIGITALE DI RILEVAMENTO AUTONOMO DELLE INFRAZIONI AI LIMITI MASSIMI DI VELOCITA' (ART. 142 DEL C.D.S.) DA EFFETTUARSI NELL'AIUOLA A VERDE POSTA A LATO DELLA VIA CELLETTA (S.S.16 ADRIATICA) AL KM. 114+672 ALL'INTERNO DEL CENTRO ABITATO DI ARGENTA.

COMUNE DI ARGENTA
 Provincia di Ferrara
 Piazza Garibaldi 1 - 44017 Argenta
 SETTORE OO.PP. PATRIMONIO - SERVIZIO OO.PP.

Dirigente Settore OO.PP. Patrimonio
 Responsabile del Procedimento

Ing. Luisa Cesari

Progettisti
 Geom. Marco Bagè

Collaboratori
 Geom. Matteo Beccati

Località:
 Argenta, via Celletta (S.S.16 - km. 114+672)

Proprietà:
 Comune di Argenta

Data: 05.12.2016

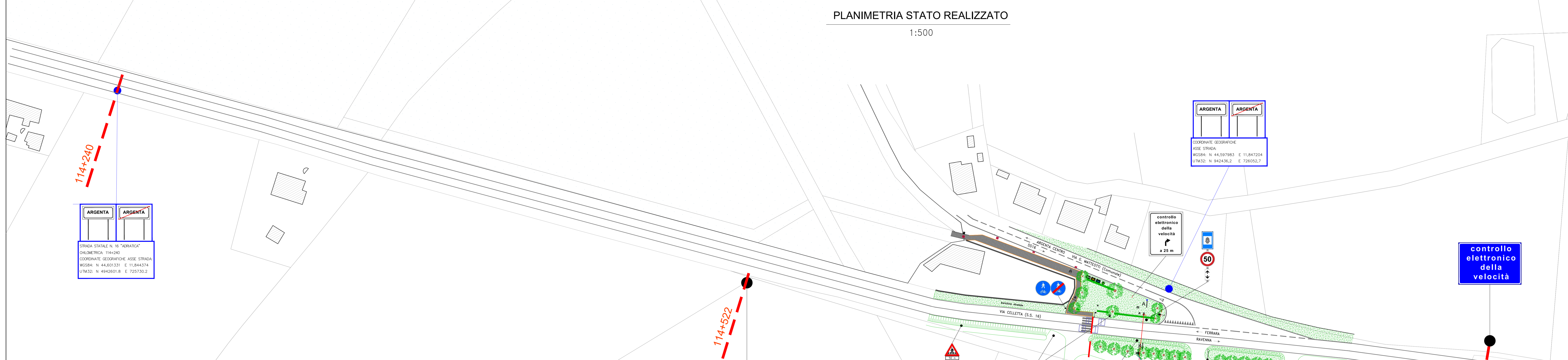
Archivio:

Elaborato:
AS-BUILT
 Planimetria stato realizzato; sezione A-A, documentazione fotografica e particolare posizione spire in carreggiata.

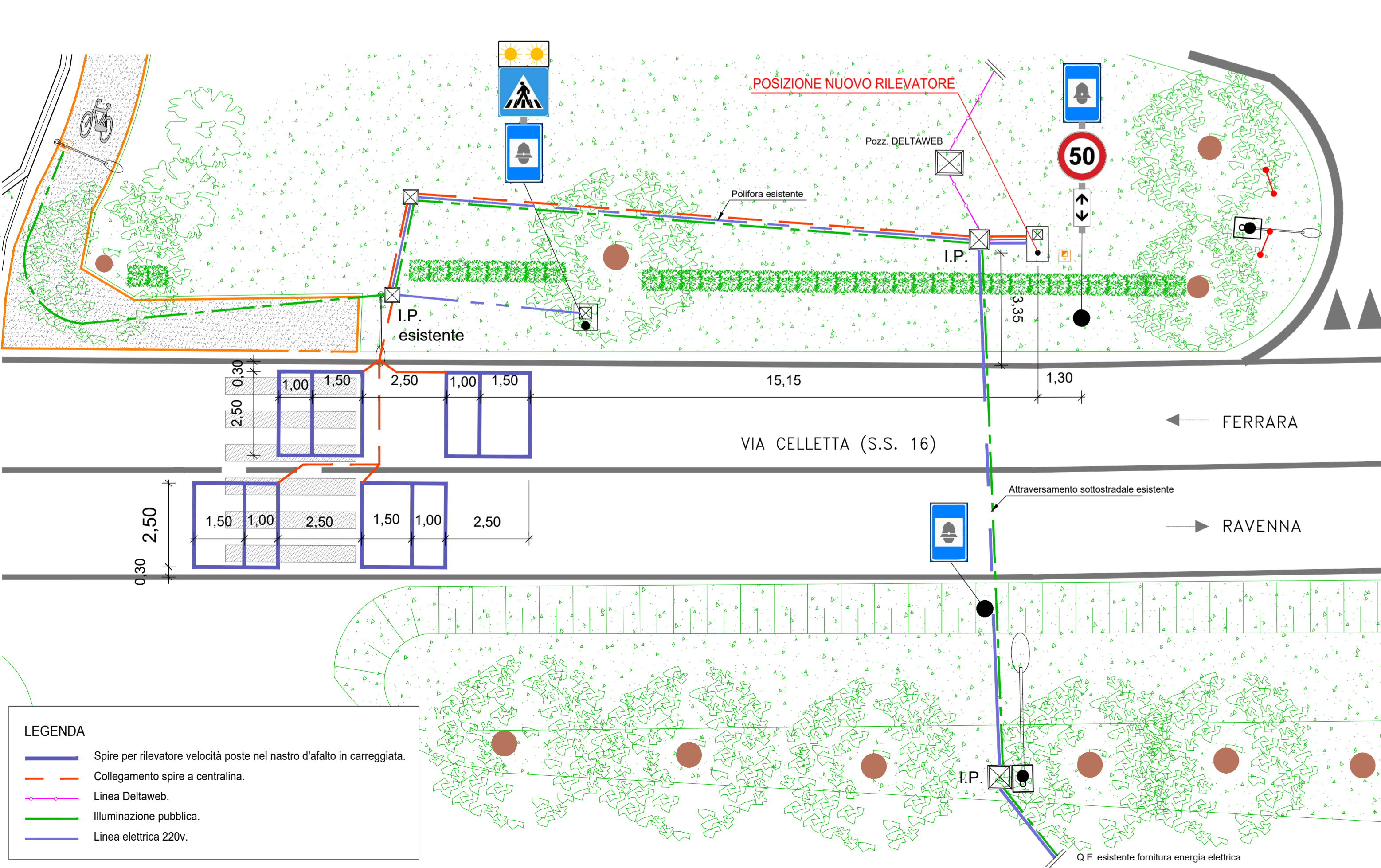
Tav. n° **1** AS-BUILT

Scala
 1:500 1:100 1:50

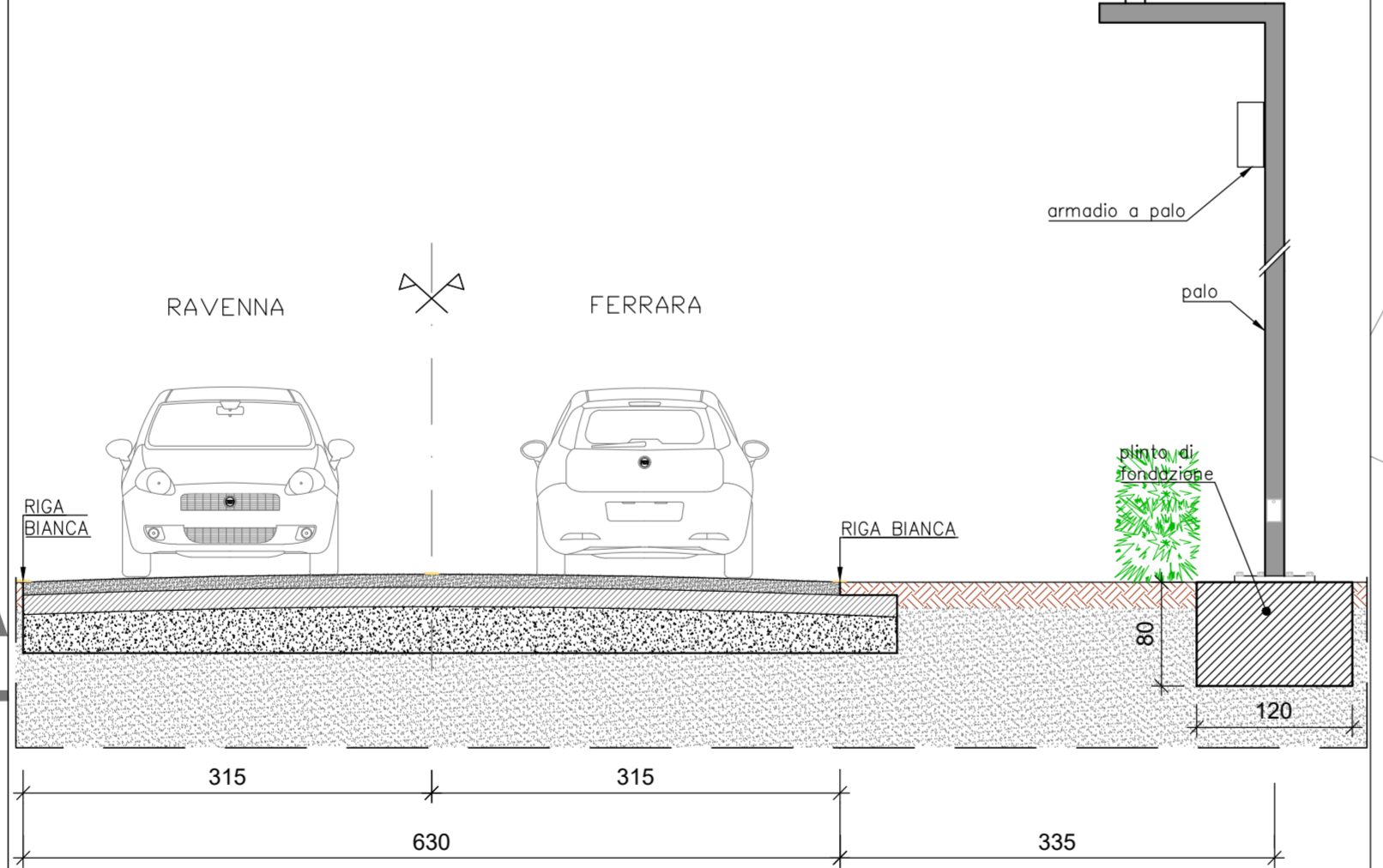
PLANIMETRIA STATO REALIZZATO
 1:500



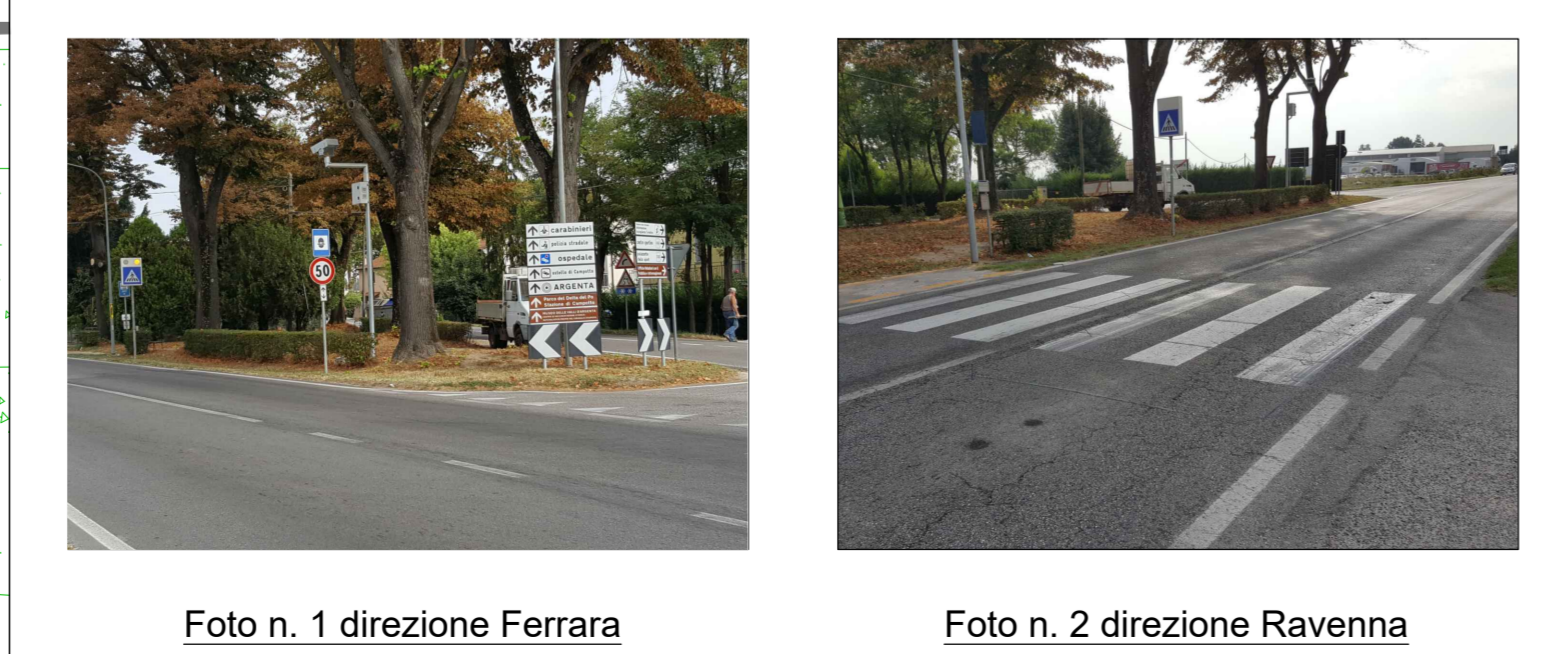
PARTICOLARE POSIZIONE SPIRE IN CARREGGIATA
 1:100



SEZIONE A-A
 1:50



DOCUMENTAZIONE FOTOGRAFICA
 POSIZIONE RILEVATORE



- LEGENDA
- Spire per rilevatore velocità poste nel nastro d'atollo in carreggiata.
 - Collegamento spire a centralina.
 - Linea Deltaweb.
 - Illuminazione pubblica.
 - Linea elettrica 220v.